



# บันทึกข้อความ

ส่วนราชการ กองช่าง องค์การบริหารส่วนตำบลบ้านตาล

ที่ ชย 81301/.....วันที่ ๑๗ เมษายน 2562

เรื่อง กำหนดราคากลางก่อสร้างและขออนุมัติแบบแปลนก่อสร้าง

เรียน ปลัด/นายกองค์การบริหารส่วนตำบลบ้านตาล

คณะกรรมการกำหนดราคากลาง ตามคำสั่งองค์การบริหารส่วนตำบลบ้านตาล ที่ 102 / 2562 ลงวันที่ 9 เมษายน 2562 ได้พิจารณา กำหนดราคากลาง โครงการก่อสร้างถนนคอนกรีตเสริมเหล็กหุ้มทางหลวงท้องถิ่น ชย.ถ 87-001 สายทางหนองอีหล้อ - กุ่มสูงบ้านกุดแคน หมู่ที่ 7 ตำบลบ้านตาล อำเภอบำเหน็จณรงค์ จังหวัดชัยภูมิ มีรายละเอียดดังนี้

1.โครงการก่อสร้างถนนคอนกรีตเสริมเหล็กหุ้มทางหลวงท้องถิ่น ชย.ถ 87-001 สายทางหนองอีหล้อ - กุ่มสูงบ้านกุดแคน หมู่ที่ 7 ตำบลบ้านตาล ขนาดกว้าง 4 เมตร ยาว 750 เมตร หนา 0.15 เมตร หรือมีพื้นที่ผิวคอนกรีตไม่น้อยกว่า 3,000 ตารางเมตร ตามแบบมาตรฐานงานทางสำหรับองค์การปกครองส่วนท้องถิ่นของกรมทางหลวงชนบทแบบเลขที่ ทถ.2-203 รายละเอียดดังนี้

2.ข้อมูลที่ใช้พิจารณาราคากลาง

2.1 ตรวจสอบราคาเมื่อ เมษายน 2562

2.2 ราคาพาณิชย์จังหวัดชัยภูมิ ประจำเดือน มีนาคม 2562

2.3 ราคาน้ำมันดีเซลที่อำเภอเมืองจังหวัดชัยภูมิ ราคาลิตรละ 27.00 - 27.99 บาท

2.4 หลักเกณฑ์การคำนวณราคากลางงานก่อสร้างของราชการ ตามมติคณะรัฐมนตรี 13 มีนาคม 2555

ทราบ

3.ราคากลางค่าก่อสร้าง

เห็นชอบตามเสนอ

ราคากลางค่าก่อสร้าง 1,880,000.00 บาท(หนึ่งล้านแปดแสนแปดหมื่นบาทถ้วน)

เห็นควรอนุมัติ

4.ระยะเวลาก่อสร้าง

เห็นควรดำเนินการ

ระยะเวลาแล้วเสร็จภายใน 90 วัน

5.แบบแปลนก่อสร้าง

เมตร ตามแบบมาตรฐานงานทางสำหรับองค์การปกครองส่วนท้องถิ่นของกรมทางหลวงชนบทแบบ

นางพรรณพร ครูเกษตร

เลขที่ ทถ.2-203

นักบริหารงาน อบต.8

6.สูตรงานผิวถนนคอนกรีตเสริมเหล็ก ( K 3.4 )

สูตรคำนวณค่า K 3.4 = 0.30 + 0.10 It/Io + 0.35 Ct/Co+ 0.10 Mt/Mo+0.15 St/So

จึงเรียนมาเพื่อโปรดพิจารณาอนุมัติ และแจ้งเจ้าหน้าที่พัสดุทราบเพื่อดำเนินการจัดจ้างก่อสร้าง ตาม พรบ การจัดซื้อจัดจ้างและการบริหารพัสดุภาครัฐ พ.ศ. 2560 ต่อไป

|                                     |                    |
|-------------------------------------|--------------------|
| <input checked="" type="checkbox"/> | ทราบ               |
| <input type="checkbox"/>            | ดำเนินการตามเสนอ   |
| <input checked="" type="checkbox"/> | แจ้งให้ทราบทั่วกัน |

( ลงชื่อ ) .....ประธานกรรมการ ตำแหน่ง ผู้อำนวยการกองช่าง

(นางสาวเบญญทิพย์ เชื้อจำรูญ)

( ลงชื่อ ) .....กรรมการ ตำแหน่ง หัวหน้าสำนักปลัด

( นายเอกภพ จันทร์สุรินทร์ )

( ลงชื่อ ) .....กรรมการ ตำแหน่ง เจ้าพนักงานธุรการ

( สราษก ใต้ภัย )

นายสุนทร อุเทนสุด  
นายกองค์การบริหารส่วนตำบลบ้านตาล

ตารางแสดงวงเงินงบประมาณที่ได้รับจัดสรรและราคากลางในงานก่อสร้าง

|  |                            |               |
|--|----------------------------|---------------|
| 1. ชื่อโครงการ ก่อสร้างถนนคอนกรีตเสริมเหล็กทิศทางหลวงท้องถิ่น ชย.ถ.87-001 สายทางหนองอีหล่อ - กุ่มสูง บ้านกุดแคน หมู่ 7 ตำบลบ้านตาล อำเภอบำเหน็จณรงค์ จังหวัดชัยภูมิ<br>หน่วยงานเจ้าของโครงการ กองช่าง องค์การบริหารส่วนตำบลบ้านตาล   |                            |               |
| 2. วงเงินงบประมาณ 1,880,000 บาท (หนึ่งล้านแปดแสนแปดหมื่นบาทถ้วน)   |                            |               |
| 3. ลักษณะงาน<br>โดยสังเขป ก่อสร้างถนนคอนกรีตเสริมเหล็กทิศทางหลวงท้องถิ่น ชย.ถ.87-001 สายทางหนองอีหล่อ - กุ่มสูง บ้านกุดแคน หมู่ 7 ขนาดกว้าง 4 เมตร ยาว 750 เมตร หนา 0.15 เมตร หรือมีพื้นที่ผิวจราจรไม่น้อยกว่า 3,000 ตร.ม ตามแบบมาตรฐานงานทางสำหรับองค์การปกครองส่วนท้องถิ่นของกรมทางหลวงชนบท แบบเลขที่ ทถ.2-203 |                            |               |
| 4. วันที่กำหนดราคากลาง (ราคาอ้างอิง) คำสั่งที่ 102/2562 วันที่ 9 เมษายน 2562<br>เป็นเงิน 1,880,000 บาท (หนึ่งล้านแปดแสนแปดหมื่นบาทถ้วน)  |                            |               |
| 5. บัญชีประมาณราคากลาง   |                            |               |
| 5.1 แบบแสดงรายการปริมาณงานและราคา(แบบ ปร.4)  |                            |               |
| 5.2 แบบสรุปค่าก่อสร้าง (แบบ ปร.5)  |                            |               |
| 6. รายชื่อคณะกรรมการกำหนดราคากลาง  |                            |               |
| 6.1 นางสาวเบญญูทิพย์ เชื้อจำรูญ  | ตำแหน่ง ผู้อำนวยการกองช่าง | ประธานกรรมการ |
| 6.2 นายเอกภพ จันทร์สุนทร   | ตำแหน่ง หัวหน้าสำนักปลัด   | กรรมการ       |
| 6.3 พ.อ.อ.สรายุธ ปัดภัย  | ตำแหน่ง เจ้าพนักงานธุรการ  | กรรมการ       |

### สรุปราคากลางค่าก่อสร้าง

หน่วยงานราชการ องค์การบริหารส่วนตำบลบ้านตาล อำเภอป่าหน่วจังหวัดจันทบุรี  
 ประเภทสายทาง ทางหลวงท้องถิ่น ซย.ถ 87-001 สายบ้านหนองอิหฺล่อ-กุ่มสูง  
 ประเภทงาน งานทาง  
 สถานที่ก่อสร้าง สายทางบ้านหนองอิหฺล่อ-กุ่มสูง อำเภอป่าหน่วจังหวัดจันทบุรี  
 เจ้าของงาน องค์การบริหารส่วนตำบลบ้านตาล ออกแบบและรายการ

ประมาณการตามแบบ บร.4 จำนวน 3 แผ่น ตามแบบเลขที่ ทถ-2-203  
 ศึกษาราคากลางเมื่อ เมื่อวันที่ 17 เมษายน 2562

| ลำดับที่ | รายการ                           | รวมค่างานต้นทุน | Factor F | รวมค่าก่อสร้าง | หมายเหตุ                   |
|----------|----------------------------------|-----------------|----------|----------------|----------------------------|
| 1        | ประเภทงานทาง                     | 1,388,954.48    | 1.3593   | 1,887,966.71   | Factor F                   |
| 2        | ประเภทงานสะพานและท่อเหลี่ยม      | -               | -        | -              | - เงินล่วงหน้าจ่าย 0.0%    |
| 3        | ประเภทงานอำนวยความสะดวก          | -               | 1.0700   | -              | - ดอกเบี้ยเงินกู้ 6.0%     |
|          | ขณะก่อสร้าง                      |                 |          |                | - เงินประกันผลงานหัก 0.0%  |
|          |                                  |                 |          |                | - เงินภาษีมูลค่าเพิ่ม 7.0% |
|          | รวมเป็นค่าก่อสร้าง               |                 |          | 1,887,966.71   |                            |
| สรุป     | คิดเป็นเงินค่าก่อสร้างประมาณ     |                 |          | 1,880,000.00   |                            |
|          | (หนึ่งล้านแปดแสนแปดหมื่นบาทถ้วน) |                 |          |                |                            |

ความยาวถนน 0.750 กม. เฉลี่ยราคา กม. ละ 2,517,289 บาท

#### คณะกรรมการกำหนดราคากลาง

ลงชื่อ .....ประธานกรรมการ

(นางสาวเบญญทิพย์ เชื้อจำรูญ)

ผู้อำนวยการกองช่าง

ลงชื่อ .....กรรมการ

(นายเอกภพ จันทร์สุรินทร์)

หัวหน้าสำนักปลัด

ลงชื่อ .....กรรมการ

( สรายุทธ บัดภัย )

เจ้าพนักงานธุรการ

ลงชื่อ .....เห็นชอบ

(นางพรรณปพร คุรุเกษตร)

ปลัดองค์การบริหารส่วนตำบลบ้านตาล

ลงชื่อ .....อนุมัติ

( นาสุนทร อุเทนสุด )

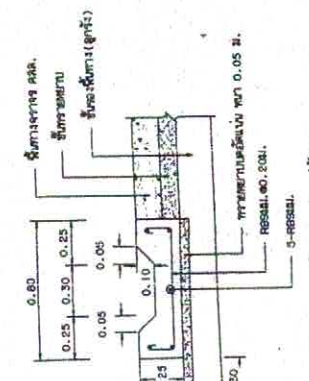
ปลัดนายกองค์การบริหารส่วนตำบลบ้านตาล

ก. รายละเอียดทั่วไปของ คอนกรีตเสริมเหล็ก

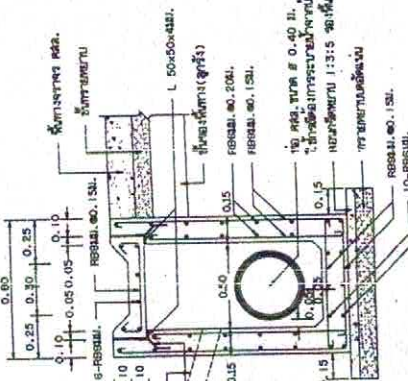
1. การเตรียมคอนกรีตเสริมเหล็กให้มีความหนาแน่นของมวลประมาณ 200 - 250 กก./ลบ.เมตร (เฉพาะสำหรับใช้ทำผนัง)
2. EXPANSION JOINT จะใช้คอนกรีตเสริมเหล็กชนิดพิเศษที่มีส่วนผสมของ CONCRETE JOINT SEALER HOT - CURED ELASTIC TYPE หรือใช้วัสดุพิเศษอื่น ๆ
3. วัสดุพิเศษอื่น ๆ ที่ใช้ร่วมกับคอนกรีตเสริมเหล็ก ได้แก่ NON - EXTENDING JOINT FILLER หรือใช้วัสดุพิเศษอื่น ๆ
4. วัสดุพิเศษอื่น ๆ ที่ใช้ร่วมกับคอนกรีตเสริมเหล็ก ได้แก่ NON - EXTENDING JOINT FILLER หรือใช้วัสดุพิเศษอื่น ๆ
5. ส่วนประกอบของคอนกรีตเสริมเหล็ก ได้แก่ วัสดุพิเศษอื่น ๆ

6. คอนกรีตเสริมเหล็กที่เตรียมไว้ให้มีความหนาแน่นของมวลประมาณ 200 - 250 กก./ลบ.เมตร
7. ใช้ WELDED WIRE MESH (ชนิด 15 x 15) หรือชนิดอื่น ๆ ที่เหมาะสม
8. ใช้ WIRE MESH ชนิดพิเศษที่มีส่วนผสมของ CONCRETE JOINT SEALER HOT - CURED ELASTIC TYPE หรือใช้วัสดุพิเศษอื่น ๆ
9. ใช้ WIRE MESH ชนิดพิเศษที่มีส่วนผสมของ CONCRETE JOINT SEALER HOT - CURED ELASTIC TYPE หรือใช้วัสดุพิเศษอื่น ๆ
10. ใช้ WELDED WIRE MESH (ชนิด 15 x 15) หรือชนิดอื่น ๆ ที่เหมาะสม
11. การทำผิวคอนกรีตเสริมเหล็กให้มีความหนาแน่นของมวลประมาณ 200 - 250 กก./ลบ.เมตร
12. การทำผิวคอนกรีตเสริมเหล็กให้มีความหนาแน่นของมวลประมาณ 200 - 250 กก./ลบ.เมตร
13. การทำผิวคอนกรีตเสริมเหล็กให้มีความหนาแน่นของมวลประมาณ 200 - 250 กก./ลบ.เมตร
14. การทำผิวคอนกรีตเสริมเหล็กให้มีความหนาแน่นของมวลประมาณ 200 - 250 กก./ลบ.เมตร

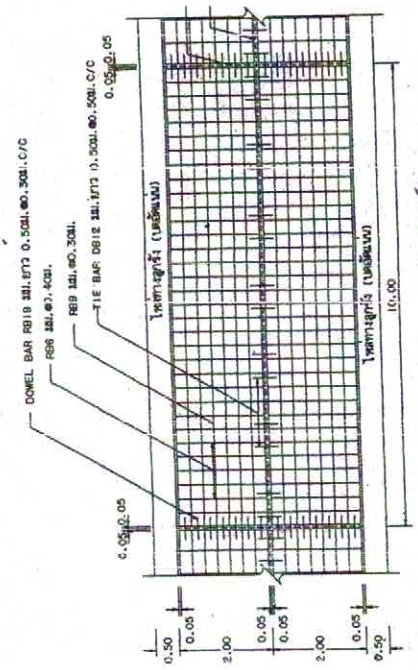
1. การทำผิวคอนกรีตเสริมเหล็กให้มีความหนาแน่นของมวลประมาณ 200 - 250 กก./ลบ.เมตร
2. การทำผิวคอนกรีตเสริมเหล็กให้มีความหนาแน่นของมวลประมาณ 200 - 250 กก./ลบ.เมตร
3. การทำผิวคอนกรีตเสริมเหล็กให้มีความหนาแน่นของมวลประมาณ 200 - 250 กก./ลบ.เมตร
4. การทำผิวคอนกรีตเสริมเหล็กให้มีความหนาแน่นของมวลประมาณ 200 - 250 กก./ลบ.เมตร
5. การทำผิวคอนกรีตเสริมเหล็กให้มีความหนาแน่นของมวลประมาณ 200 - 250 กก./ลบ.เมตร
6. การทำผิวคอนกรีตเสริมเหล็กให้มีความหนาแน่นของมวลประมาณ 200 - 250 กก./ลบ.เมตร
7. การทำผิวคอนกรีตเสริมเหล็กให้มีความหนาแน่นของมวลประมาณ 200 - 250 กก./ลบ.เมตร
8. การทำผิวคอนกรีตเสริมเหล็กให้มีความหนาแน่นของมวลประมาณ 200 - 250 กก./ลบ.เมตร
9. การทำผิวคอนกรีตเสริมเหล็กให้มีความหนาแน่นของมวลประมาณ 200 - 250 กก./ลบ.เมตร



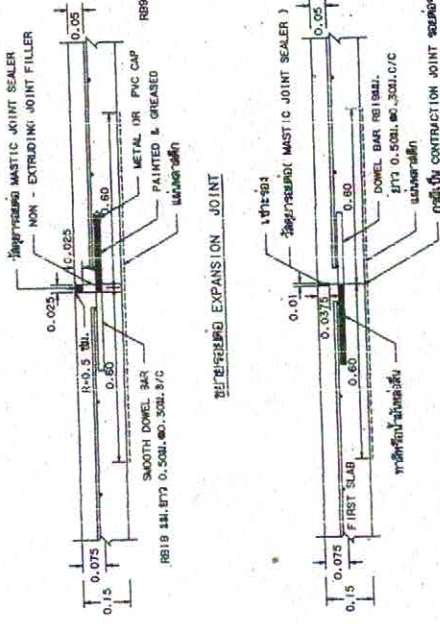
รูปตัดขวางกำแพงคอนกรีตเสริมเหล็ก



รูปตัดขวางกำแพงคอนกรีตเสริมเหล็ก

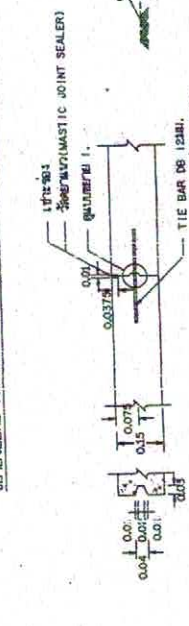


รูปตัดขวางกำแพงคอนกรีตเสริมเหล็ก

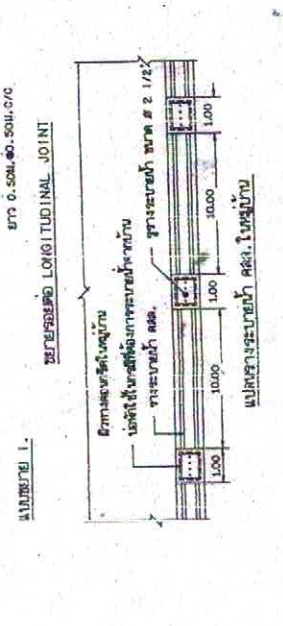


รูปตัดขวางกำแพงคอนกรีตเสริมเหล็ก

รูปตัดขวางกำแพงคอนกรีตเสริมเหล็ก



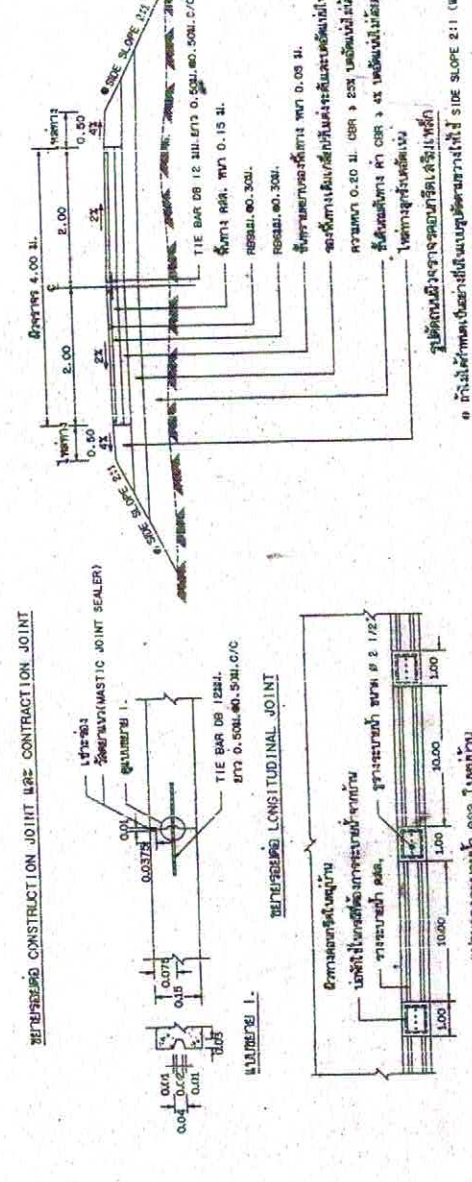
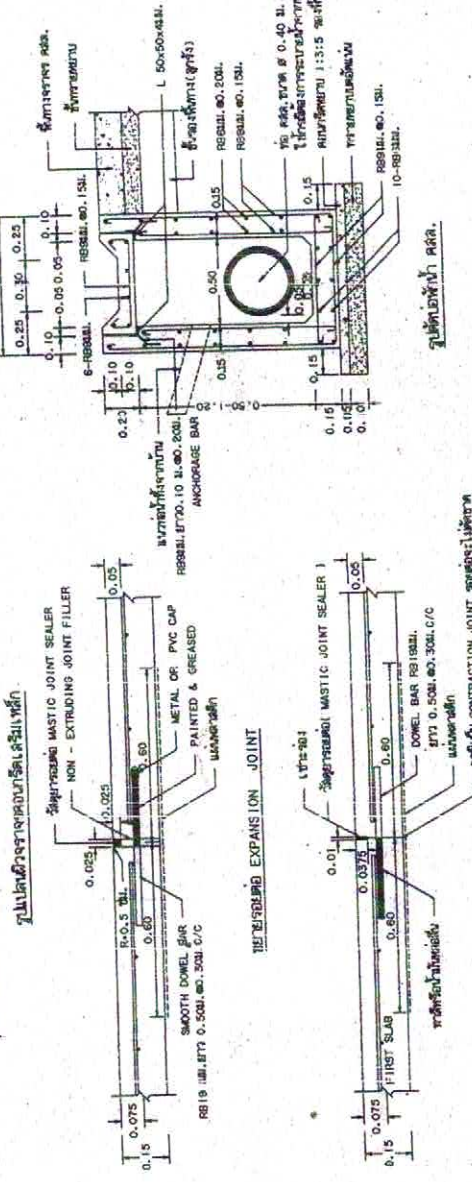
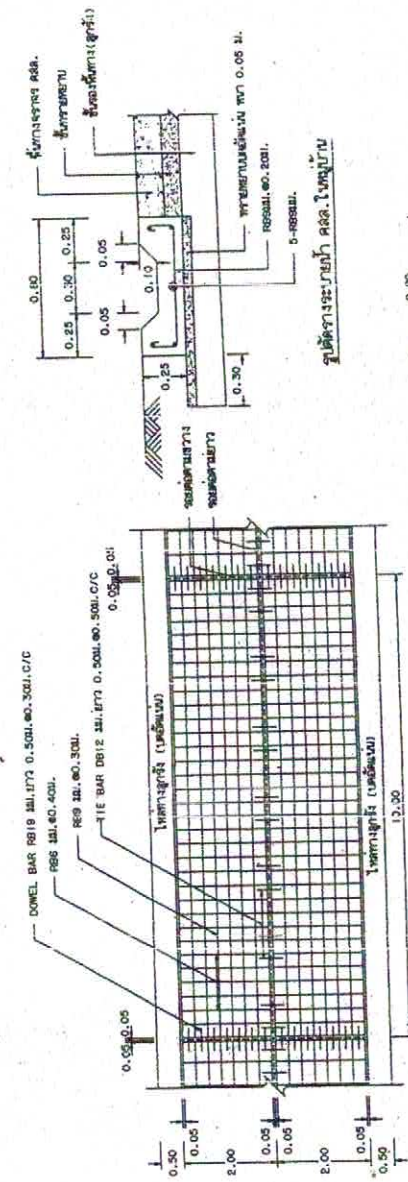
รูปตัดขวางกำแพงคอนกรีตเสริมเหล็ก



รูปตัดขวางกำแพงคอนกรีตเสริมเหล็ก

| BAR MESH ( f <sub>y</sub> = 1,200 ISG ) |                             | WIRED MESH ( f <sub>y</sub> = 2,750 Ksc ) |                             |
|---|-----------------------------|---|-----------------------------|
| ( พื้นที่ผิวของ SR BA )                 |                             | ( พื้นที่ผิวของพื้นที่รับแรง )            |                             |
| DIA / SPACING                           | STEEL AREA ( กก./ม.กว./ม. ) | DIA / SPACING                             | STEEL AREA ( กก./ม.กว./ม. ) |
| Ø 6 มม./Ø 40 ซม.                        | 0.710                       | Ø 3 มม./Ø 30 ซม.                          | 0.419                       |
| Ø 8 มม./Ø 30 ซม.                        | 2.12                        | Ø 3 มม./Ø 30 ซม.                          | 0.940                       |

ตารางที่ 1. แลกรหัสของ WIRED MESH ที่ใช้ใน BAR MESH



ก. รายการก่อสร้างตาม คส. ใบพิมพ์ที่ 1

1. การก่อสร้างตาม คส. ใบพิมพ์ที่ 1 ซึ่งประกอบด้วยงานตามหน้า คส. 201 - หน้า 203 ( คอนกรีต )
2. EXPANSION JOINT จะใช้คอนกรีตชนิดพิเศษที่เรียกว่า คอนกรีตชนิดพิเศษที่มีส่วนผสมของ CONCRETE JOINT SEALER HOT - PURLED ELASTIC TYPE 3 น. 478
3. คอนกรีตชนิดพิเศษที่มีส่วนผสมของ CONCRETE JOINT SEALER HOT - PURLED ELASTIC TYPE 3 น. 478
4. คอนกรีตชนิดพิเศษที่มีส่วนผสมของ CONCRETE JOINT SEALER HOT - PURLED ELASTIC TYPE 3 น. 478
5. คอนกรีตชนิดพิเศษที่มีส่วนผสมของ CONCRETE JOINT SEALER HOT - PURLED ELASTIC TYPE 3 น. 478
6. คอนกรีตชนิดพิเศษที่มีส่วนผสมของ CONCRETE JOINT SEALER HOT - PURLED ELASTIC TYPE 3 น. 478
7. คอนกรีตชนิดพิเศษที่มีส่วนผสมของ CONCRETE JOINT SEALER HOT - PURLED ELASTIC TYPE 3 น. 478
8. คอนกรีตชนิดพิเศษที่มีส่วนผสมของ CONCRETE JOINT SEALER HOT - PURLED ELASTIC TYPE 3 น. 478
9. คอนกรีตชนิดพิเศษที่มีส่วนผสมของ CONCRETE JOINT SEALER HOT - PURLED ELASTIC TYPE 3 น. 478
10. คอนกรีตชนิดพิเศษที่มีส่วนผสมของ CONCRETE JOINT SEALER HOT - PURLED ELASTIC TYPE 3 น. 478
11. คอนกรีตชนิดพิเศษที่มีส่วนผสมของ CONCRETE JOINT SEALER HOT - PURLED ELASTIC TYPE 3 น. 478
12. คอนกรีตชนิดพิเศษที่มีส่วนผสมของ CONCRETE JOINT SEALER HOT - PURLED ELASTIC TYPE 3 น. 478
13. คอนกรีตชนิดพิเศษที่มีส่วนผสมของ CONCRETE JOINT SEALER HOT - PURLED ELASTIC TYPE 3 น. 478
14. คอนกรีตชนิดพิเศษที่มีส่วนผสมของ CONCRETE JOINT SEALER HOT - PURLED ELASTIC TYPE 3 น. 478

ข. รายการก่อสร้างตามหน้า คส. ใบพิมพ์ที่ 2

1. การก่อสร้างตามหน้า คส. ใบพิมพ์ที่ 2 ซึ่งประกอบด้วยงานตามหน้า คส. 201 - หน้า 203 ( คอนกรีต )
2. คอนกรีตชนิดพิเศษที่มีส่วนผสมของ CONCRETE JOINT SEALER HOT - PURLED ELASTIC TYPE 3 น. 478
3. คอนกรีตชนิดพิเศษที่มีส่วนผสมของ CONCRETE JOINT SEALER HOT - PURLED ELASTIC TYPE 3 น. 478
4. คอนกรีตชนิดพิเศษที่มีส่วนผสมของ CONCRETE JOINT SEALER HOT - PURLED ELASTIC TYPE 3 น. 478
5. คอนกรีตชนิดพิเศษที่มีส่วนผสมของ CONCRETE JOINT SEALER HOT - PURLED ELASTIC TYPE 3 น. 478
6. คอนกรีตชนิดพิเศษที่มีส่วนผสมของ CONCRETE JOINT SEALER HOT - PURLED ELASTIC TYPE 3 น. 478
7. คอนกรีตชนิดพิเศษที่มีส่วนผสมของ CONCRETE JOINT SEALER HOT - PURLED ELASTIC TYPE 3 น. 478
8. คอนกรีตชนิดพิเศษที่มีส่วนผสมของ CONCRETE JOINT SEALER HOT - PURLED ELASTIC TYPE 3 น. 478
9. คอนกรีตชนิดพิเศษที่มีส่วนผสมของ CONCRETE JOINT SEALER HOT - PURLED ELASTIC TYPE 3 น. 478
10. คอนกรีตชนิดพิเศษที่มีส่วนผสมของ CONCRETE JOINT SEALER HOT - PURLED ELASTIC TYPE 3 น. 478
11. คอนกรีตชนิดพิเศษที่มีส่วนผสมของ CONCRETE JOINT SEALER HOT - PURLED ELASTIC TYPE 3 น. 478
12. คอนกรีตชนิดพิเศษที่มีส่วนผสมของ CONCRETE JOINT SEALER HOT - PURLED ELASTIC TYPE 3 น. 478
13. คอนกรีตชนิดพิเศษที่มีส่วนผสมของ CONCRETE JOINT SEALER HOT - PURLED ELASTIC TYPE 3 น. 478
14. คอนกรีตชนิดพิเศษที่มีส่วนผสมของ CONCRETE JOINT SEALER HOT - PURLED ELASTIC TYPE 3 น. 478

ตารางที่ 1. แสดงขนาดของ WIRED MESH ที่ใช้ใน BARS

| WIRE MESH ( $F_s = 1,600 \text{ Ksc}$ )<br>( ใช้สำหรับ SR 24 ) | WIRE MESH ( $F_s = 2,750 \text{ Ksc}$ )<br>( ใช้สำหรับ SR 24 ) | STEEL AREA<br>( ตร.ม. / ตร.ฟุต ) | DIA / SPACING<br>( มม. / นิ้ว ) | STEEL AREA<br>( ตร.ม. / ตร.ฟุต ) |
|--|--|----------------------------------|---------------------------------|----------------------------------|
| Ø 6 มม. @ 0.40 ม.  | Ø 7 มม. @ 0.30 ม.  | 0.410                            | Ø 6 มม. @ 0.30 ม.               | 0.540                            |
| Ø 8 มม. @ 0.30 ม.  | Ø 9 มม. @ 0.30 ม.  | 0.540                            | Ø 8 มม. @ 0.30 ม.               | 0.540                            |

รูปโครงสร้างตามหน้า คส. ใบพิมพ์ที่ 1

รูปโครงสร้างตามหน้า คส. ใบพิมพ์ที่ 2

รูปโครงสร้างตามหน้า คส. ใบพิมพ์ที่ 3

รูปโครงสร้างตามหน้า คส. ใบพิมพ์ที่ 4

รูปโครงสร้างตามหน้า คส. ใบพิมพ์ที่ 5

รูปโครงสร้างตามหน้า คส. ใบพิมพ์ที่ 6

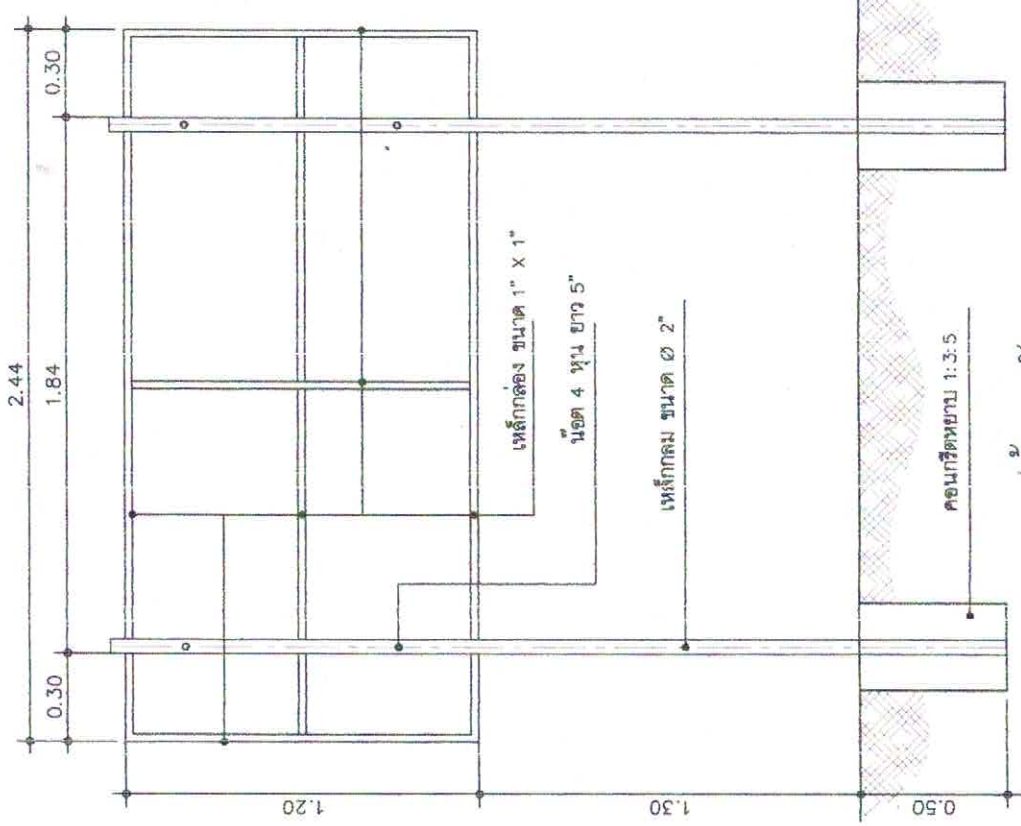
รูปโครงสร้างตามหน้า คส. ใบพิมพ์ที่ 7

รูปโครงสร้างตามหน้า คส. ใบพิมพ์ที่ 8

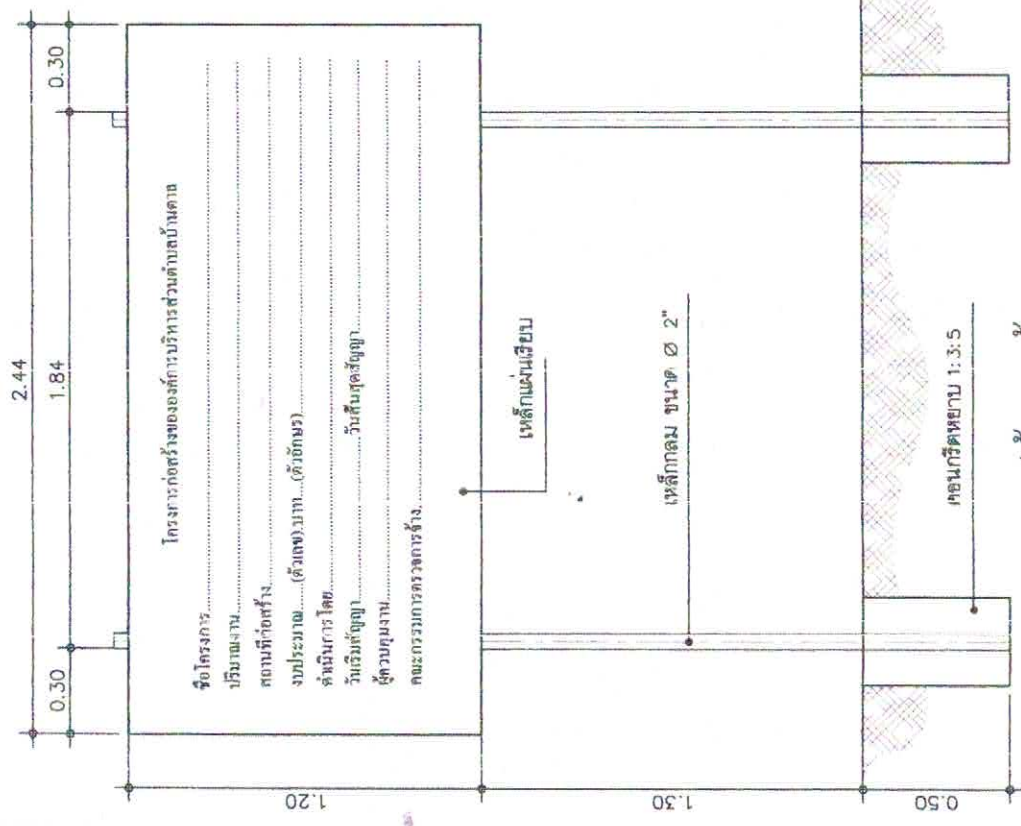
รูปโครงสร้างตามหน้า คส. ใบพิมพ์ที่ 9



อาจารย์ / อาจารย์อาวุโส  
 ( นาย สุวิทย์ จันทร์วิวัฒน์ )  
 ศาสตราจารย์  
 ( นางสาว บุญยทิพย์ เรืองชัยกุล )  
 ผู้อำนวยการกองช่าง  
 ภาควิชา  
 ( นาย พงศอนันท์ ทรัพย์สงเคราะห์ )  
 ปลัด ภาควิชา  
 อำนวยการ  
 ( นาย สุภัทร สุพรรณกุล )  
 นายคณบดี ภาควิชา  
 DRAWING TITLE :  
 ขยายแปลนโครงสร้าง  
 ISSUED/REVISION :  
 NO. DESCRIPTION BY DATE  
 CHECKED BY DRAWING NO.  
 SCALE : 05/05



รูปด้านหลัง

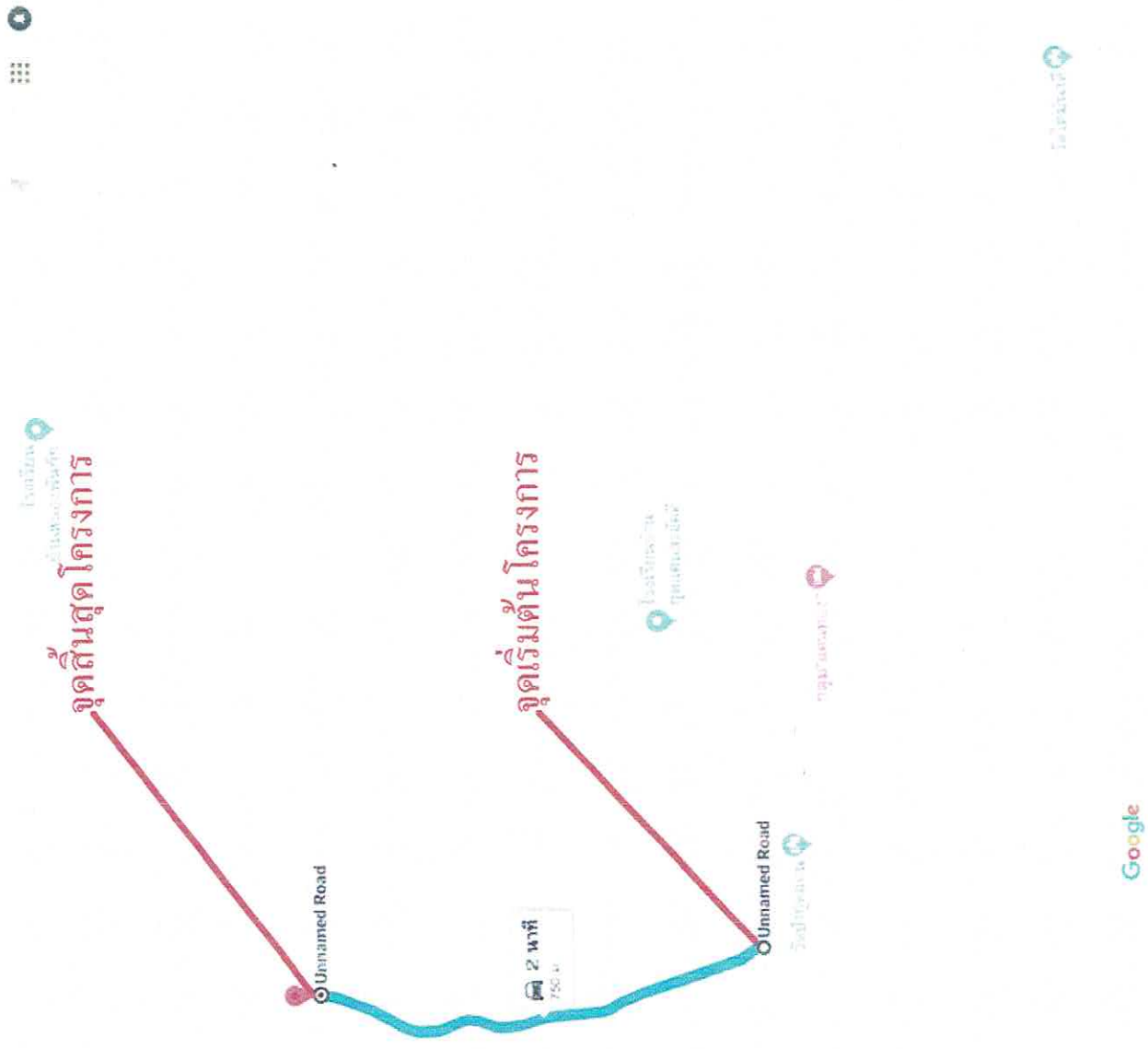


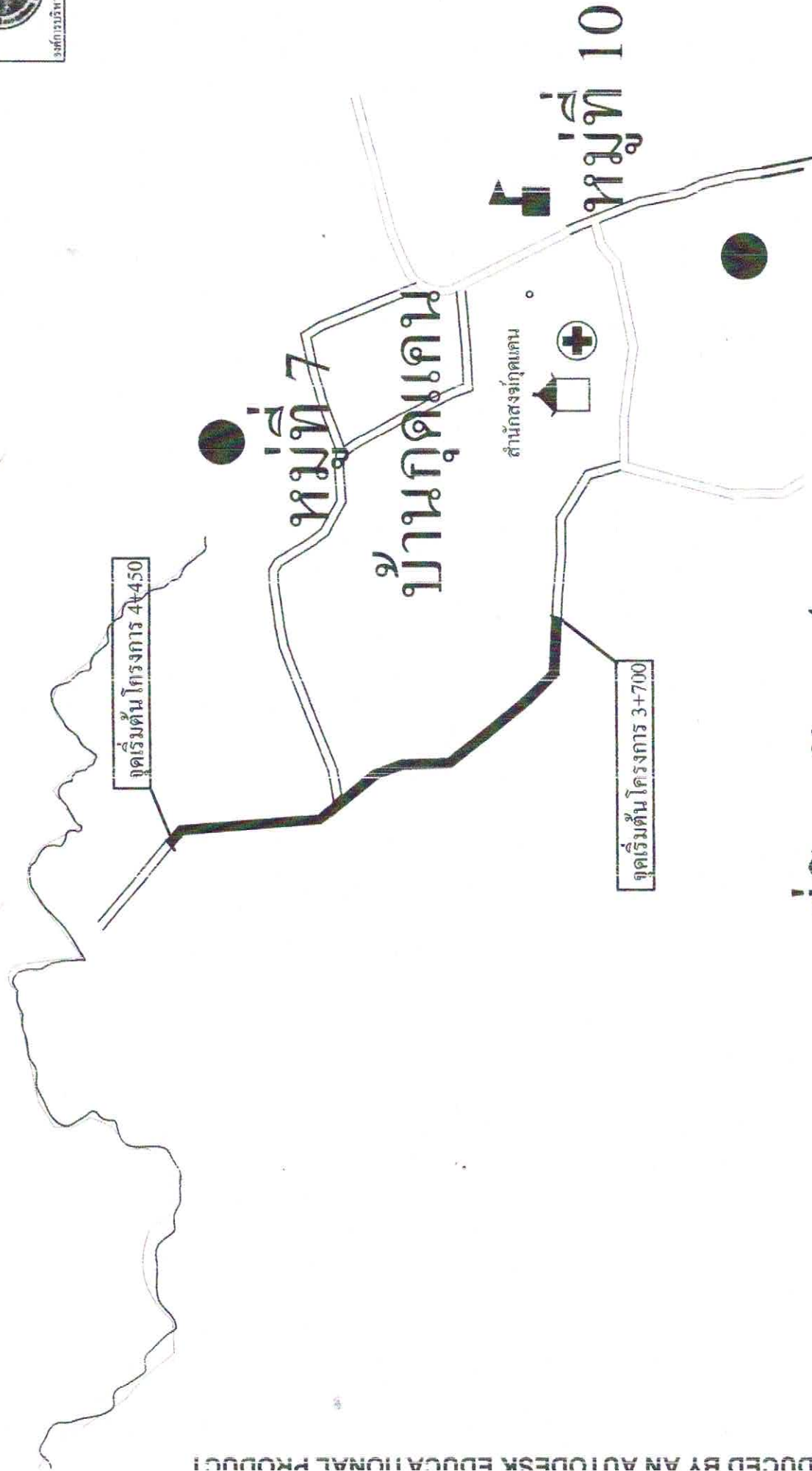
รูปด้านหน้า

แสดงแบบขยายโครงสร้าง

นายอรรถ  
 ทาสีเขียว ส่วนที่เป็นเหล็กทั้งหมด  
 ชื่อโครงการเขียนด้วยตัวหนังสือ สีขาว

|  |   |   |  |   |  |                                  |
|--|---|---|--|---|--|----------------------------------|
|  <p>องค์การบริหารส่วนตำบลบ้านลาด</p> | <p><b>ชื่อโครงการ</b><br/>โครงการ-บริการเพื่อพัฒนาคุณภาพชีวิต<br/>ของประชาชนตำบลบ้านลาด - บ้านลาด<br/>จังหวัดบุรีรัมย์</p> <p><b>คุณูปการ</b> อ.ปิ่นทองธรรมะ<br/>จังหวัดบุรีรัมย์</p> | <p><b>สำรวจ/ออกแบบ</b></p>  <p>(น. อังสุชาติ ออมสุวรรณ)<br/>ผู้รับผิดชอบโครงการ</p> | <p><b>ออกแบบ</b></p>  <p>(นางสาวสมชาย ออมสุวรรณ)<br/>นักออกแบบกราฟิก</p> | <p><b>เห็น</b></p>  <p>(นางสาวสมชาย ออมสุวรรณ)<br/>นักออกแบบกราฟิก</p> | <p><b>ประเมิน</b></p> <p>(นางสาวสมชาย ออมสุวรรณ)<br/>นักออกแบบกราฟิก</p> | <p>ผู้จัดทำ</p> <p>ผู้ควบคุม</p> |
|--|---|---|--|---|--|----------------------------------|





## แผนที่โดยสังเขป

รายละเอียดโครงการ โครงการก่อสร้างถนนคอนกรีตเสริมเหล็กหรือสลายทาง  
 ชย.ถ.87-001 สายทางหนองอีหลอ - กุ่มสูง กว้าง 4.00 ม. ยาว 750 ม. หน้า 0.15 ไร่พื้นที่  
 ผนวกอาคารไม่น้อยกว่า 3,000 ตารางเมตร ตามแบบมาตรฐานของหน่วยงานปกครองส่วน  
 ท้องถิ่น แบบเลขที่ ทถ-2-203