



บันทึกข้อความ

ส่วนราชการ กองช่าง องค์การบริหารส่วนตำบลบ้านตาล

ที่ ชย 81301/.....วันที่ 4 กันยายน 2564

เรื่อง กำหนดราคากลางก่อสร้างและขออนุมัติแบบแปลนก่อสร้าง

เรียน หัวหน้าเจ้าหน้าที่พัสดุ/ปลัด/นายกองค์การบริหารส่วนตำบลบ้านตาล

คณะกรรมการกำหนดราคากลางตามคำสั่งองค์การบริหารส่วนตำบลบ้านตาลที่ 340/2564 ลงวันที่ 24 สิงหาคม 2564 โครงการก่อสร้างถนนคอนกรีตเสริมเหล็ก รหัสทางหลวงท้องถิ่น ชย.ถ 87-009 สายบ้านท่าศาลา ม.2 - หนองตะไก่ กว้าง 4 เมตร ยาว 299 เมตร (จาก กม. 0+250 ถึง กม. 0+459) หนา 0.15 เมตร ไหล่ทางลูกรังข้างละ 0.50 เมตร ตามแบบมาตรฐาน ทถ-2-204 องค์การบริหารส่วนตำบลบ้านตาล อำเภอบำเหน็จณรงค์ จังหวัดชัยภูมิ มีรายละเอียดดังนี้

1. ชื่องาน/โครงการก่อสร้างถนนคอนกรีตเสริมเหล็ก รหัสทางหลวงท้องถิ่น ชย.ถ 87-009 สายบ้านท่าศาลา ม. 2 - หนองตะไก่ กว้าง 4 เมตร ยาว 299 เมตร (จาก กม. 0+250 ถึง กม. 0+549) หนา 0.15 เมตร ไหล่ทางลูกรังข้างละ 0.5 เมตร ตามแบบมาตรฐาน ทถ-2-204 องค์การบริหารส่วนตำบลบ้านตาล อำเภอบำเหน็จณรงค์ จังหวัดชัยภูมิ

2. ข้อมูลที่ใช้พิจารณาราคากลาง

2.1 ตรวจสอบราคาเมื่อ สิงหาคม 2564

2.2 ราคาพาณิชย์จังหวัดชัยภูมิ ประจำเดือน กรกฎาคม 2564

2.3 ราคาน้ำมันดีเซลที่อำเภอเมืองจังหวัดชัยภูมิ ราคาลิตรละ 29.00 – 29.99 บาท

2.4 หลักเกณฑ์การคำนวณราคากลางงานก่อสร้างของราชการตามมติคณะรัฐมนตรี 13 มีนาคม 2555 และที่

ปรับปรุงเพิ่มเติมตามมติคณะรัฐมนตรีเมื่อวันที่ 11 ตุลาคม 2559

2.5 บัญชีค่าแรง/ดำเนินการสำหรับถอดแบบคำนวณราคากลางงานก่อสร้าง 19 ตุลาคม 2560

3. งบประมาณที่ได้รับการจัดสรร 675,000 บาท (หกแสนเจ็ดหมื่นห้าพันบาทถ้วน)

4. ราคากลางค่าก่อสร้าง

วงเงินค่าก่อสร้าง 765,000 บาท (เจ็ดแสนหกหมื่นห้าพันบาทถ้วน)

5. ระยะเวลาก่อสร้าง

ระยะเวลาแล้วเสร็จภายใน 90 วัน

6. แบบแปลนก่อสร้าง

ตามแบบมาตรฐาน ทถ-2-204

7. ข้อกำหนดเกี่ยวกับการใช้วัสดุก่อสร้างและผูกพันตามสัญญาก่อสร้างเพื่อส่งเสริมการใช้สินค้าผลิตภัณฑ์ที่ผลิตในประเทศ

- ผู้รับจ้างต้องใช้วัสดุก่อสร้างหรือครุภัณฑ์ที่เป็นส่วนหนึ่งของงานก่อสร้าง (ถ้ามี) ตามโครงการก่อสร้างนี้โดยต้องเป็นวัสดุก่อสร้างหรือครุภัณฑ์ที่เป็นผลิตภัณฑ์ที่ผลิตภายในประเทศไม่น้อยกว่าร้อยละ 60 ของมูลค่าวัสดุก่อสร้างที่ใช้ในโครงการก่อสร้างนี้

- งานก่อสร้างมีวัสดุก่อสร้างที่เป็นเหล็กจะต้องใช้วัสดุก่อสร้างที่เป็นเหล็กซึ่งเป็นสินค้าที่ผลิตภายในประเทศไม่น้อยกว่าร้อยละ 90 ของปริมาณเหล็กที่ใช้ตามสัญญาก่อสร้างนี้

8. สูตรงานดิน (K 2.1) และสูตรงานผิวถนนคอนกรีตเสริมเหล็ก (K 3.4)

- สูตรคำนวณค่า (K 2.1) = $0.30 + 0.10 \text{ lt/ lo} + 0.40 \text{ Et/ Eo} + 0.20 \text{ Ft/ Fo}$

- สูตรคำนวณค่า (K 3.4) = $0.30 + 0.10 \text{ lt/ lo} + 0.35 \text{ Ct/Co} + 0.10 \text{ Mt/Mo} + 0.15 \text{ St/So}$

จึงเรียนมาเพื่อโปรดพิจารณาอนุมัติ และแจ้งเจ้าหน้าที่พัสดุทราบเพื่อดำเนินการจัดจ้างก่อสร้าง ตาม พรบ. การจัดซื้อจัดจ้างและการบริหารพัสดุภาครัฐ พ.ศ. 2560 และหนังสือด่วนที่สุด ที่ กค (กวจ) 0405.2/ว 845 เรื่อง อนุมัติ ยกเว้นและกำหนดแนวทางการปฏิบัติตามกฎกระทรวงกำหนดพัสดุและวิธีการจัดซื้อจัดจ้างพัสดุที่รัฐต้องการส่งเสริมหรือ สนับสนุน (ฉบับที่ 2) พ.ศ. 2563 ต่อไป

(ลงชื่อ) ประธานกรรมการกำหนดราคากลาง ตำแหน่ง ผู้อำนวยการกองช่าง

(นางสาวเบญญทิพย์ เชื้อจำรูญ)

(ลงชื่อ) กรรมการกำหนดราคากลาง ตำแหน่ง นายช่างโยธา

(นายศรีศักดิ์ แข็งแรง)

(ลงชื่อ) กรรมการกำหนดราคากลาง ตำแหน่ง ผู้ช่วยนายช่างโยธา

(นายจตุพล อาบสุวรรณ)

ความเห็นหัวหน้าเจ้าหน้าที่พัสดุ

ทราบ

เห็นควรดำเนินการ

(นางดวงใจ ป้องจตุรัส)

ผู้อำนวยการกองคลัง

ความเห็นปลัด อบต.

ทราบ

เห็นควรอนุมัติ

(นางพรรณปพร ครูเกษตร)

ปลัดองค์การบริหารส่วนตำบลบ้านตาล

ความเห็นนายก อบต.

ทราบ

อนุมัติ

(นายสุนทร อุเทนสุต)

นายกองค์การบริหารส่วนตำบลบ้านตาล

สรุปผลการประมาณราคาก่อสร้าง

ส่วนราชการ องค์การบริหารส่วนตำบลบ้านตาล อำเภอบำเหน็จณรงค์ จังหวัดชัยภูมิ
 รหัสสายทาง รหัสทางหลวงท้องถิ่น ชย.ถ 87-009 สายบ้านท่าศาลา ม.2 - หนองตะไก่อ ตำบลบ้านตาล อำเภอบำเหน็จณรงค์ จังหวัดชัยภูมิ
 ประเภทงาน งานทาง
 สถานที่ก่อสร้าง บ้านท่าศาลา หมู่ที่ 2 ตำบลบ้านตาล อำเภอบำเหน็จณรงค์ จังหวัดชัยภูมิ
 เจ้าของงาน องค์การบริหารส่วนตำบลบ้านตาล กระทรวง ออกแบบและรายการ
 ประมาณการตามแบบ ปร.4 จำนวน 2 แผ่น ตามแบบเลขที่ ทถ-2-204
 กำหนดราคากลาง เมื่อวันที่ 30 สิงหาคม 2564

| ลำดับที่ | รายการ | รวมค่างานต้นทุน | Factor F | รวมค่าก่อสร้าง | หมายเหตุ |
|-------------------------------|--|-----------------|----------|----------------|---|
| 1 | ประเภทงานทาง | 562,807.65 | 1.3607 | 765,787.65 | Factor F |
| 2 | ประเภทงานสะพานและท่อเหลี่ยม | - | - | - | - เงินล่วงหน้าจ่าย 0.0% |
| 3 | ประเภทงานอำนวยความสะดวก ขณะก่อสร้าง | - | 1.0700 | - | - ดอกเบี้ยเงินกู้ 5.0% - เงินประกันผลงานหัก 0.0% - เงินภาษีมูลค่าเพิ่ม 7.0% |
| รวมเป็นค่าก่อสร้าง | | | | 765,787.65 | |
| สรุป | คิดเป็นเงินค่าก่อสร้างประมาณ | | | 765,000.00 | |
| (เจ็ดแสนหกหมื่นห้าพันบาทถ้วน) | | | | | |

ความยาวถนน 0.299 กม. เฉลี่ยราคา กม. ละ 2,561,163 บาท

คณะกรรมการกำหนดราคากลาง

ลงชื่อ ประธานกรรมการ

(นางสาวเบญญทิพย์ เชื้อจำรูญ)

ผู้อำนวยการกองช่าง

ลงชื่อ กรรมการ

(นายศรีศักดิ์ แข็งแรง)

นายช่างโยธา

ลงชื่อ กรรมการ

(นายจตุพล อาบสุวรรณ)

ผู้ช่วยนายช่างโยธา

ลงชื่อ เห็นชอบ

(นางพรรณพร ครูเกษตร)

ปลัดองค์การบริหารส่วนตำบลบ้านตาล

ลงชื่อ เห็นชอบ

(นายสุนทร อุเทนสุด)

นายกองค์การบริหารส่วนตำบลบ้านตาล

แบบประเมินราคางานก่อสร้างทาง สะพาน และท่อเหลี่ยม

ชื่อโครงการ ก่อสร้างถนนคอนกรีตเสริมเหล็ก รหัสทางหลวงท้องถิ่น ชย.ถ 87-009 สายบ้านท่าศาลา ม.2 -หนองตะไก่อ
บ้านท่าศาลา หมู่ที่ 2 ตำบลบ้านคาต อำเภอบ้านเขวาสันติ จังหวัดชัยภูมิ

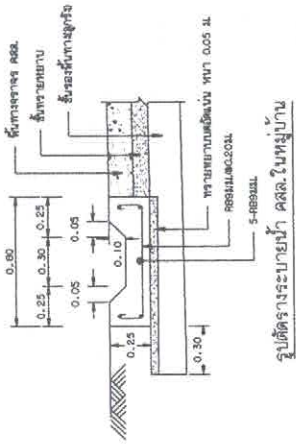
ระยะทาง 0.299 กม. ผิวจราจรกว้าง 4.00 เมตร ไหล่ทางลูกรัง ช้างละ 0.50 เมตร

ช่วง กม. 0+250 ถึง กม. 0+549 ระยะทาง 0.299 กม. ก่อสร้าง ถนน คสล.กว้าง 4.00 ม.ไหล่ทางกว้างข้างละ 0.50 ม.

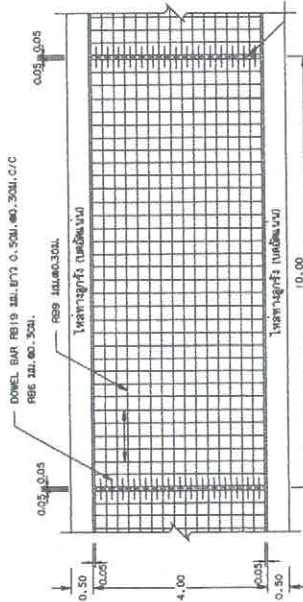
| ลำดับ ที่ | รายการ | หน่วย | จำนวน | ราคาต่อ หน่วย | ราคาทุน | Fn | ราคาต่อ หน่วย Fn | ราคากลาง | หมายเหตุ |
|--------------|---|-------|-------|------------------|-------------------------------|--------|---------------------|------------|--------------------|
| | - ขนาด \varnothing 0.60 ม. | ท่อน | - | - | - | - | - | - | |
| | - ขนาด \varnothing 0.80 ม. | ท่อน | - | - | - | - | - | - | |
| 7.2 | งานกำแพงปากท่อ (Head Wall, End Wall) | | | | | | | | |
| | - 1 - \varnothing 0.60 ม. (HW+EW = 2) | แห่ง | - | - | - | - | - | - | |
| 7.3 | วางระบายน้ำ | | | | | | | | |
| 7.3.1 | วางระบายน้ำ คสล. แบบเปิด | เมตร | - | - | - | - | - | - | |
| 7.3.2 | วางระบายน้ำ คสล. แบบมาตรฐาน ก - 30 | เมตร | - | - | - | - | - | - | |
| 7.4 | บ่อพัก คสล. | บ่อ | - | - | - | - | - | - | |
| 8 | งานติดตั้งจราจร | | | | | | | | |
| | - สีเทอร์โมพลาสติก | ตร.ม. | 75 | 290.00 | 21,677.50 | 1.3607 | 394.60 | 29,496.35 | 3 เส้นกว้าง 10 ซม. |
| | - Rumble Strips | แห่ง | - | - | - | - | - | - | |
| | - ทางม้าลาย | แห่ง | - | - | - | - | - | - | |
| 9 | งานจราจรสงเคราะห์ | | | | | | | | |
| 9.1 | งานปรับปรุง | | | | | | | | |
| | -หลักแสดงจุดระบายน้ำ | หลัก | - | - | - | - | - | - | |
| | -หลักกิโลเมตร | หลัก | - | - | - | - | - | - | |
| | -ป้ายจราจร | ชุด | - | - | - | - | - | - | |
| | -GUARD RAIL | ม. | - | - | - | - | - | - | |
| | -สะพาน คสล. | แห่ง | - | - | - | - | - | - | |
| 9.2 | งานติดตั้ง | | | | | | | | |
| | -หลักน้ำโค้ง ค.ส.ล. | หลัก | - | - | - | - | - | - | |
| | -หลักกิโลเมตร | หลัก | - | - | - | - | - | - | |
| | -ป้ายจราจรแบบ บ1 | ชุด | - | - | - | - | - | - | แบบที่9 |
| | -ป้ายจราจรแบบ บ2 | ชุด | - | - | - | - | - | - | |
| | -ป้ายจราจรแบบ บ2-2 | ชุด | - | - | - | - | - | - | |
| | -ป้ายจราจรแบบ บ6 | ชุด | - | - | - | - | - | - | |
| | -ป้ายจราจรแบบ ต1 - ต60,ต75 | ชุด | - | - | - | - | - | - | |
| | -ป้ายจราจรแบบ ต.63,ต.66 | ชุด | - | - | - | - | - | - | |
| | -งานติดตั้งไฟกระพริบ | ชุด | - | - | - | - | - | - | |
| | -Timber Barricade | ม. | - | - | - | - | - | - | |
| | -Guard Rall | ม. | - | - | - | - | - | - | |
| | รวมค่างานต้นทุนงานทาง (1) | | | | 562,807.65 | | | 765,787.65 | |
| | รวมค่างานต้นทุนงานสะพาน (2) | | | | - | | | - | |
| | ค.งานอำนวยความสะดวกขณะก่อสร้าง | | | | | | | | |
| 1 | งานกาจัดการเครื่องหมายจราจรระหว่างการก่อสร้าง (รูปแบบที่2) | LS. | - | - | - | 1.0700 | - | - | |
| | รวมค่างานอำนวยความสะดวกขณะก่อสร้าง (3) | | | | | | | - | |
| | รวมค่างานก่อสร้างโดยประมาณ (1) + (2) + (3) | | | | | | | 765,787.65 | |
| | คิดเป็นค่าก่อสร้างโดยประมาณ | | | | (เจ็ดแสนหกหมื่นห้าพันบาทถ้วน) | | | 765,000.00 | |

9. รายละเอียดการวางโครงเหล็กในรูปหน้า

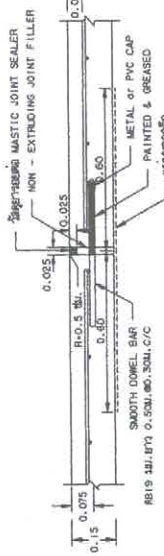
1. การต่อรับแรงดัด โมเมนต์รับน้ำหนักเป็นไปตามข้อกำหนดตามข้อกำหนด มทศ. 201 - มทศ. 203 (ข้อควรระวังเกี่ยวกับ)
2. EXPANSION JOINT จะใช้ตามข้อที่ 11 ซึ่งมีทั้งแบบที่วางตั้งหรือวางนอนและแบบที่วางตั้งและวางนอน
3. วัสดุตามข้อต่อของคอนกรีตเสริมเหล็ก CONCRETE JOINT SEALER HOT - FUSED ELASTIC TYPE (FPM) มทศ. 479
4. วัสดุตามข้อต่อของคอนกรีตเสริมเหล็ก NON - EXTENDING JOINT FILLER ใช้สำหรับสำหรับข้อต่อที่วางตั้งและวางนอน
5. ส่วนของคอนกรีต (SLUMP) ไม่ต่ำกว่า 7 ซม. และแรงอัด (COMPRESSIVE STRENGTH) ไม่ต่ำกว่า 15x15x15 ซม.
6. เหล็กเสริมที่ใช้ต้องมีขนาดตาม มทศ. 23 และ มทศ. 24
7. ใช้เหล็กเสริม WELDED WIRE MESH (มทศ. 137) สำหรับวางตั้ง และใช้เหล็กเสริม WELDED WIRE MESH (มทศ. 137) สำหรับวางนอน
8. ใช้เหล็กเสริม WELDED WIRE MESH (มทศ. 137) สำหรับวางตั้ง และใช้เหล็กเสริม WELDED WIRE MESH (มทศ. 137) สำหรับวางนอน
9. มีลักษณะเป็นรูปตัว T ใช้สำหรับวางตั้งและวางนอน
10. สกรู WELDED WIRE MESH ที่ใช้ต้องมีแรงดึงขั้นต่ำ (MINIMUM YIELD STRENGTH) ไม่ต่ำกว่า 5,500 กก./ตร.ซม.
11. การติดตั้งคอนกรีตเสริมเหล็กให้แน่นหนา เพื่อให้คอนกรีตสามารถยึดเกาะกับเหล็กเสริมได้อย่างเต็มที่
12. การติดตั้งคอนกรีตเสริมเหล็กให้แน่นหนา เพื่อให้คอนกรีตสามารถยึดเกาะกับเหล็กเสริมได้อย่างเต็มที่
13. คอนกรีตเสริมเหล็กที่ใช้ต้องมีขนาดตาม มทศ. 23 และ มทศ. 24
14. คอนกรีตเสริมเหล็กที่ใช้ต้องมีขนาดตาม มทศ. 23 และ มทศ. 24



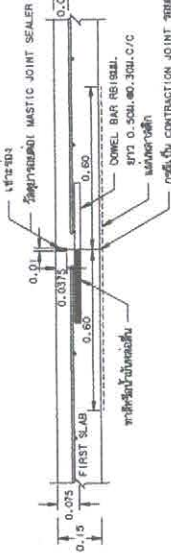
รูปตัดขวางระวางโครงเหล็กในรูปหน้า



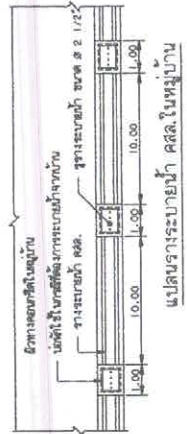
รูปแปลนผิววางโครงคอนกรีตเสริมเหล็ก



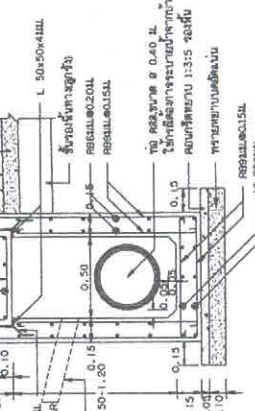
รูปตัดขวางระวางโครงเหล็กในรูปหน้า



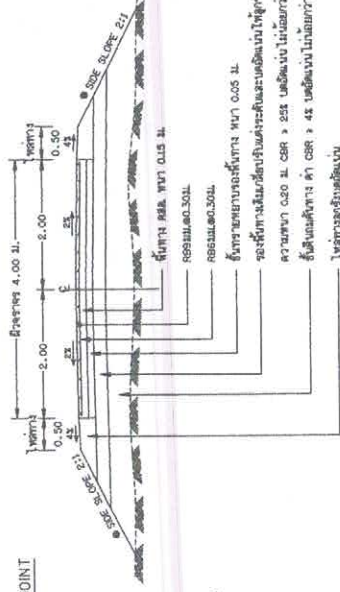
รูปตัดขวางระวางโครงเหล็กในรูปหน้า



รูปตัดขวางระวางโครงเหล็กในรูปหน้า



รูปตัดขวางระวางโครงเหล็กในรูปหน้า



รูปตัดขวางระวางโครงเหล็กในรูปหน้า

- ด้านในได้กำหนดเป็นสกรูรับน้ำหนักคอนกรีตเสริมเหล็ก
- ด้านในได้กำหนดเป็นสกรูรับน้ำหนักคอนกรีตเสริมเหล็ก

รูปตัดขวางระวางโครงเหล็กในรูปหน้า

รูปตัดขวางระวางโครงเหล็กในรูปหน้า

รูปตัดขวางระวางโครงเหล็กในรูปหน้า

รูปตัดขวางระวางโครงเหล็กในรูปหน้า

รูปตัดขวางระวางโครงเหล็กในรูปหน้า

รูปตัดขวางระวางโครงเหล็กในรูปหน้า

รูปตัดขวางระวางโครงเหล็กในรูปหน้า

รูปตัดขวางระวางโครงเหล็กในรูปหน้า

รูปตัดขวางระวางโครงเหล็กในรูปหน้า

รูปตัดขวางระวางโครงเหล็กในรูปหน้า

รูปตัดขวางระวางโครงเหล็กในรูปหน้า

รูปตัดขวางระวางโครงเหล็กในรูปหน้า

ตารางที่ 1. แสดงขนาดของ WIRE MESH ที่ใช้ใน BAR MESH

| BAR MESH ($f_s = 1,200 \text{ Ksc}$) (ใช้ในคอนกรีตเสริมเหล็ก) | WIRE MESH ($f_s = 2,750 \text{ Ksc}$) (ใช้ในคอนกรีตเสริมเหล็ก) |
|--|---|
| DIA / SPACING (มม. / ซม. / มม.) | STEEL AREA (ตร.ซม. / ตร.ม.) |
| Ø 6 มม. @ 0.30 ซม. | Ø 4 มม. @ 0.30 ซม. |
| Ø 8 มม. @ 0.30 ซม. | Ø 6 มม. @ 0.30 ซม. |
| Ø 10 มม. @ 0.30 ซม. | Ø 8 มม. @ 0.30 ซม. |

หมายเหตุ : ขนาดของเหล็กเสริมที่ใช้ในคอนกรีตเสริมเหล็ก

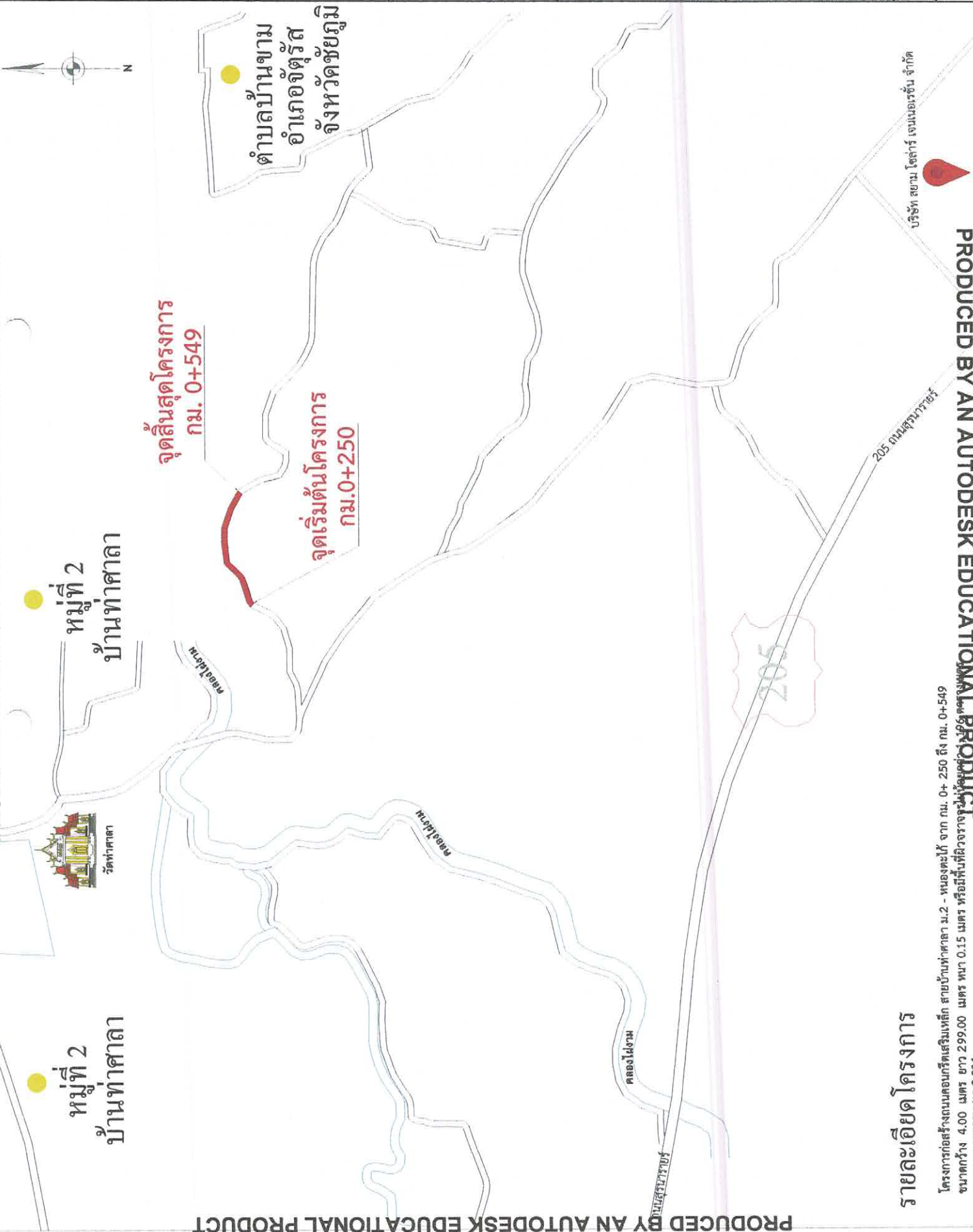
แบบแปลน : มทศ. 201 - มทศ. 203



แบบแปลนวางผัง
สำหรับโครงการก่อสร้างอาคาร
ถนน คอน. ภายในเมือง
(แบบไม่พร้อมอาคาร)

แบบแปลนที่ 10-2-204
แผ่นที่ 15

| | |
|---|---|
|  | องค์การบริหารส่วนตำบลท่าศาลา |
| ชื่อสายทาง | ก่อสร้างถนนคอนกรีตเสริมเหล็ก สายบ้านท่าศาลา ม.2 - หนองตะไคร้ ต.บ้านตาด อ.บ้านไร่จังหวัดจันทบุรี |
| สำรวจ/เขียนแบบ | (นางศุภพท อานสุวรรณ) ผู้ช่วยนายช่างโยธา |
| ตรวจแบบ | (นางสาวอมฤตชฎิกิทธิ์ เรืองชัยชู) นักบริหารงานช่าง |
| เห็นชอบ | (นางพรสมพร คุ้มกลาง) ปลัดองค์การบริหารส่วนตำบล |
| อนุมัติแบบ | (นายสุนทร อุตมณฑล) นายกองค์การบริหารส่วนตำบล |
| แบบเลขที่ |/...../2556.. |
| แผนที่ |/..... |



รายละเอียดโครงการ

โครงการก่อสร้างถนนคอนกรีตเสริมเหล็ก สายบ้านท่าศาลา ม.2 - หนองตะไคร้ จาก กม. 0+ 250 ถึง กม. 0+549
ขนาดกว้าง 4.00 เมตร ยาว 299.00 เมตร ทนท 0.15 เมตร หรือมีพื้นที่เดิมอาจจอร์นไม่เพียงพอ

ตามแบบมาตรฐาน ทบ-2-204

ตารางแสดงวงเงินงบประมาณที่ได้รับจัดสรรและราคากลางในงานก่อสร้าง

1. ชื่อโครงการ ก่อสร้างถนนคอนกรีตเสริมเหล็ก รหัสทางหลวงท้องถิ่น ชย.ถ. 87-009
สายบ้านท่าศาลา หมู่ที่ 2-หนองตะไก่อ ตำบลบ้านตาล อำเภอบำเหน็จณรงค์ จังหวัดชัยภูมิ
หน่วยงานเจ้าของโครงการ กองช่าง องค์การบริหารส่วนตำบลบ้านตาล
2. วงเงินงบประมาณ 675,000 บาท (หกแสนเจ็ดหมื่นห้าพันบาทถ้วน)
3. ลักษณะงาน
 2. โดยสังเขป ก่อสร้างถนนคอนกรีตเสริมเหล็ก รหัสทางหลวงท้องถิ่น ชย.ถ. 87-009 สายบ้านท่าศาลา
หมู่ที่ 2-หนองตะไก่อ กว้าง 4 เมตร ยาว 299 เมตร(จาก กม.0+250 ถึง กม.0+549) หนา 0.15 เมตร
ไหล่ทางลูกรังข้างละ 0.5 เมตร ตามแบบมาตรฐาน ทล-2-204
4. วันที่กำหนดราคากลาง (ราคาอ้างอิง) คำสั่งที่ 340/2564 วันที่ 24 สิงหาคม 2564
เป็นเงิน 765,000 บาท (เจ็ดแสนหกหมื่นห้าพันบาทถ้วน)
5. บัญชีประมาณราคากลาง
 - 5.1 แบบสรุปประมาณค่าก่อสร้าง
 - 5.2 แบบรายการประมาณราคาค่าก่อสร้าง
6. รายชื่อคณะกรรมการกำหนดราคากลาง

| | |
|---|---------------|
| 6.1 นางสาวเบญญทิพย์ เชื้อจำรูญ ตำแหน่ง ผู้อำนวยการกองช่าง | ประธานกรรมการ |
| 6.2 นายศรีศักดิ์ แข็งแรง ตำแหน่ง นายช่างโยธา | กรรมการ |
| 6.3 นายจตุพร อาบสุวรรณ ตำแหน่ง ผู้ช่วยนายช่างโยธา | กรรมการ |